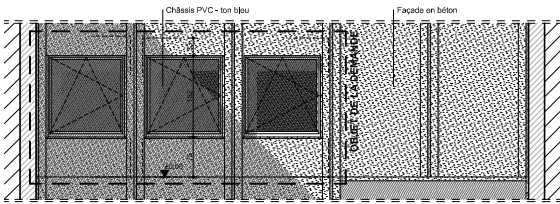


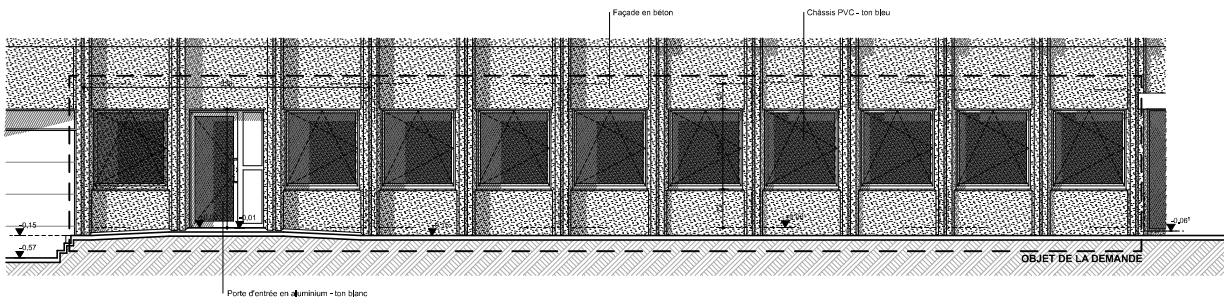
REGION BRUXELLES - CAPITALE
COMMUNE - 1120 NEDER-OVER-HEEMBEEK
DEMANDE DE PERMIS D'URBANISME

Régularisation d'un cabinet médical (e.a. affectation) + 6 emplacements
de parkings en zone de recul + porte d'entrée en ALU blanc (façade avant)
+ châssis PVC bleus (façades avant et arrière)
Avenue des Croix de Guerre, 94 - 1120 Neder-Over-Heembeek

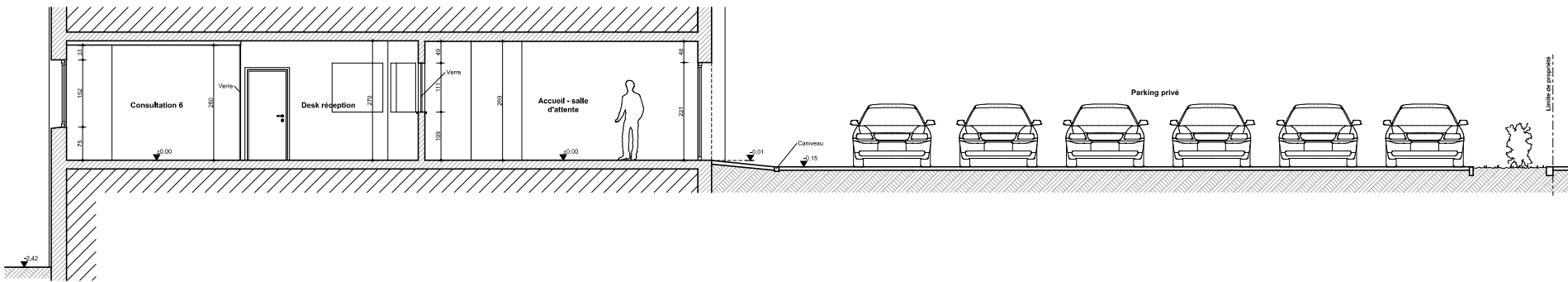
MAITRE D'OUVRAGE	
ARCHITECTE	
OV ARCHITECTURE s.r.l. Avenue du Fossait, 22 1020 Bruxelles Gsm: 0478 712 184 E-mail : ov.architecture@skynet.be	
INGENIEUR EN STABILITE	
ENTREPRENEUR	
SITUATION PROJETEE (Plans complémentaires suite avis dossier incomplet)	
Plan 1/00 - Coupe 1/00 - Façades 1/00	
DATE: 22-10-2025	
IND. A IND. B IND. C IND. D IND. E	
SIGNATURES	
MAITRE D'OUVRAGE	
ARCHITECTE	
ENTREPRENEUR	
MODIFICATIONS	
IND. A IND. B IND. C IND. D IND. E	
IND.	
FLAN	
P.06/06	



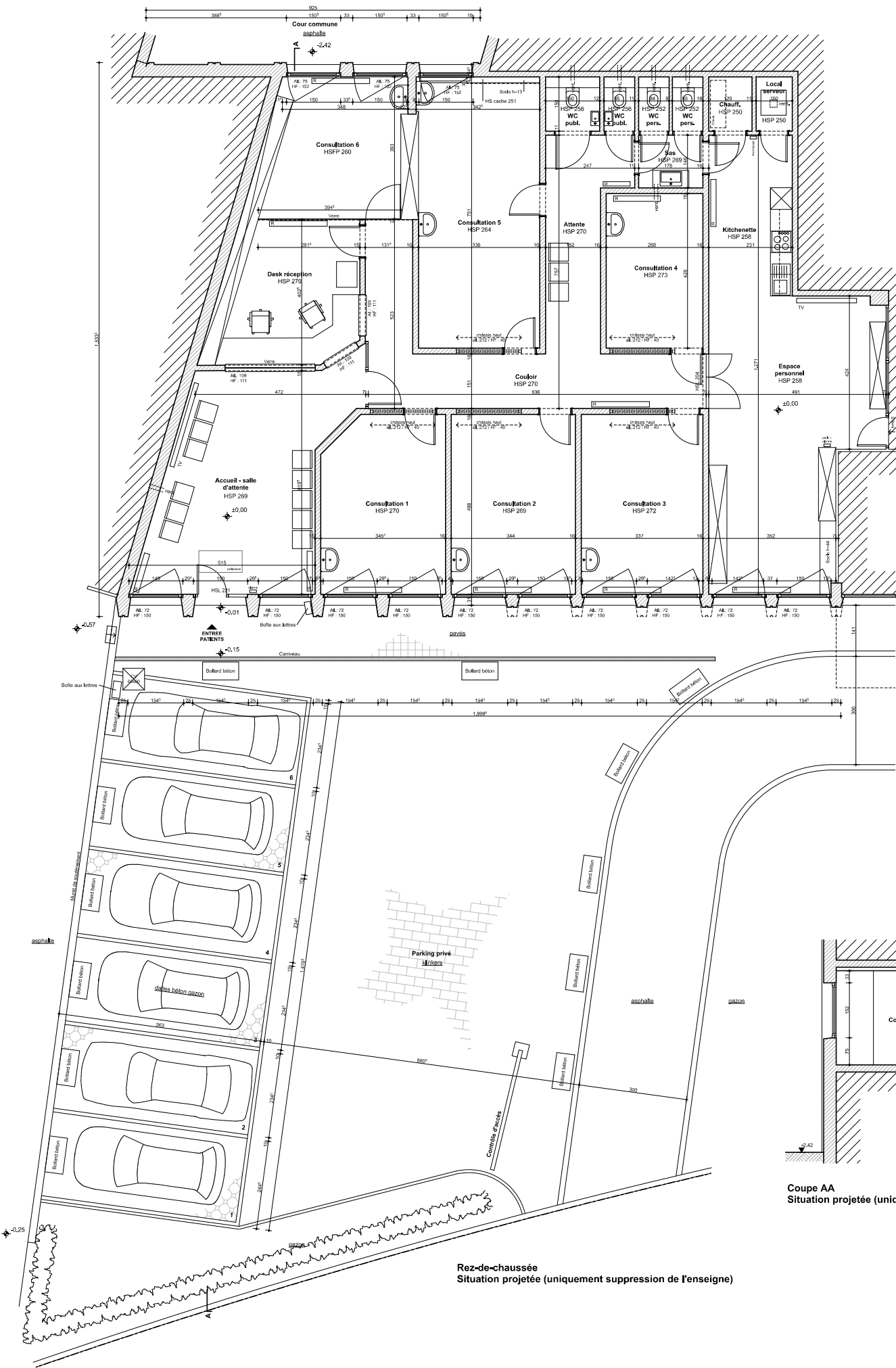
Façade arrière
Situation projetée = situation existante de fait inchangée



Façade avant
Situation projetée (uniquement suppression de l'enseigne)



Coupe AA
Situation projetée (uniquement suppression de l'enseigne)



Rez-de-chaussée
Situation projetée (uniquement suppression de l'enseigne)